



FOOD-TEK
DIVISION

CUTTER ROBOT

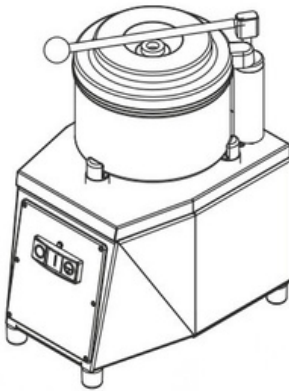


GAM International by Minerva Omega Group



Experience. Evolution. Excellence.

ROBOT



CARATTERISTICHE GENERALI

Descrizione	Cutter da 3, 5 e 8 litri
Velocità	1 o 2 velocità
Dotazione di serie	<ul style="list-style-type: none"> • Mozzo con lame lisce • Coperchio in plastica
RPM	700 - 1400 - 2800 rpm
Altre caratteristiche	<ul style="list-style-type: none"> • Comandi a bassa tensione a 24 volt • Freno meccanico a ferodo azionato dalla leva di rilascio del coperchio vasca • Microinterruttore di sicurezza sul coperchio



ACCESSORI DISPONIBILI

- Mozzi comple lame lisce
- Mozzi comple lame dentate
- Mozzi comple lame forate

DIMENSIONI

	ROBOT 3	ROBOT 5	ROBOT 8
Larghezza	240 mm	280 mm	
Profondità	270 mm	330 mm	
Altezza	420 mm	490 mm	550 mm
Tramoggia e vasca	Ø = 180 mm H = 105 mm	Ø = 240 mm H = 120 mm	Ø = 240 mm H = 180 mm
Peso netto	13.5 kg	20 kg	21 kg

CAPACITÀ

	ROBOT 3	ROBOT 5	ROBOT 8
Capacità di carico	3 L	5 L	8 L



ROBOT

CARATTERISTICHE ELETTRICHE

	Velocità	Vtaggio nominale	RPM	Potenza nominale
ROBOT 3	1 velocità	TF (V 400/3/50 Hz)	1400 rpm	550 kW
		MF (V 230/1/50 Hz)		
ROBOT 5	1 velocità	TF (V 400/3/50 Hz)	1400 rpm	1100 kW
	2 velocità		700 - 1400 rpm	
			1400 - 2800 rpm	
1 velocità	MF (V 230/1/50 Hz)	1400 rpm		
ROBOT 8	1 velocità	TF (V 400/3/50 Hz)	1400 rpm	1100 kW
	2 velocità		700 - 1400 rpm	
			1400 - 2800 rpm	
1 velocità	MF (V 230/1/50 Hz)	1400 rpm		

PRODUZIONE



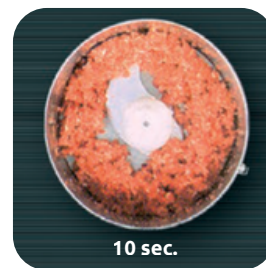
Passato di pomodoro/Tomato purée



Passato di verdure/Vegetables purée



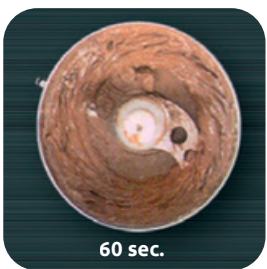
Mozzarella per pizza/Mozzarella for pizza



Carne per ragù tritata/Minced meat for ragout



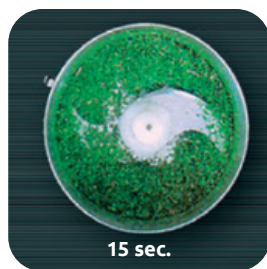
Maionese/Mayonnaise



Cioccolato/Chocolate



Pane grattugiato/Breadcrumbs



Prezzemolo, aglio, cipolla, peperoncino tritati/Chopped parsley, garlic, onion, chilly pepper



Frutta secca tritata/Chopped dried fruit



Impasti teneri per dolci/Soft dough for cakes

I dati della presente scheda tecnica non sono impegnativi e potranno subire variazioni senza preavviso.